



MODELFLYVNING FOR BØRN & UNGE



FELIX-5

Et lille fly til hygge med børn eller børnebørn. Måske til en børnefødselsdag, eller bare med nogle børn på vejen en sommerdag? Der kommer flere varianter i kommende numre.

Send gerne dine billeder af Felix-5 og børn til redaktøren. Skriv også gerne hvis du har andre ideer til leg med modelfly for børn og unge.



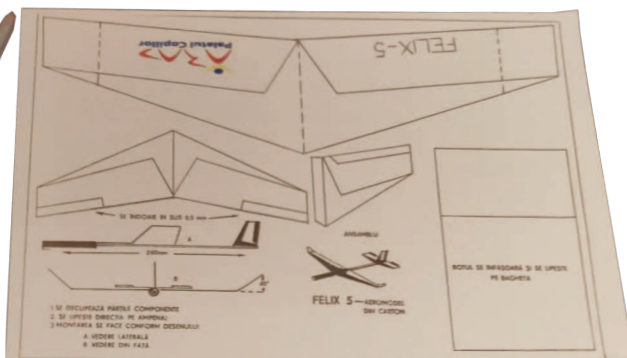
RIV UD- TAG MED - GIV VIDERE ...



NØJ D' FOR BØRN & UNGE - FELIX 5

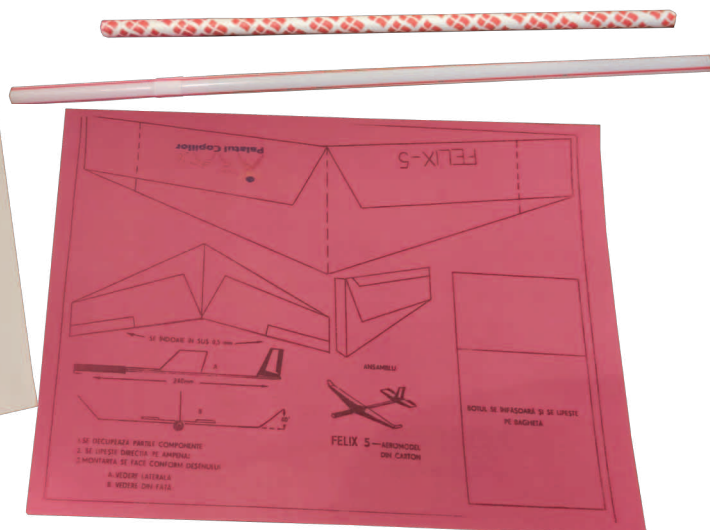
DU SKAL BRUGE:

- en saks
- en limpistol
- evt. tape
- et sugerør
- et stykke karton
- tegningen på næste side



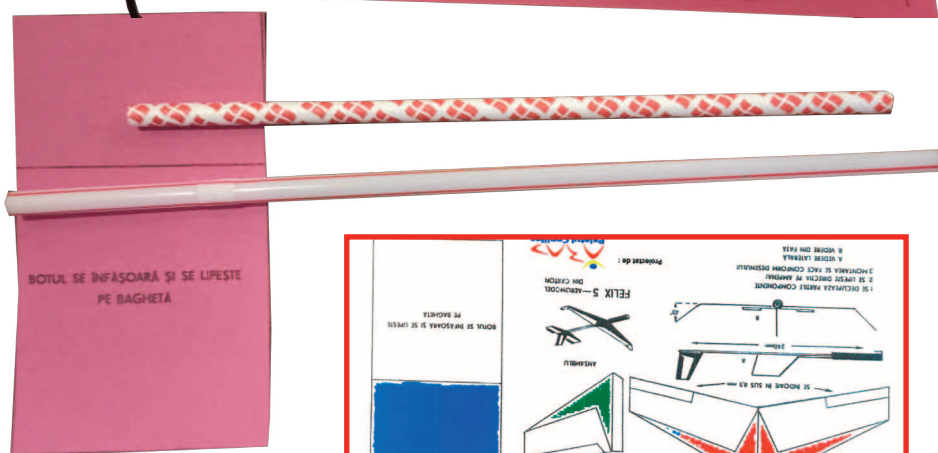
1

Begynd med at kopiere tegningen over på karton. Det kan du gøre med en kopimaskine eller også med madpapir.



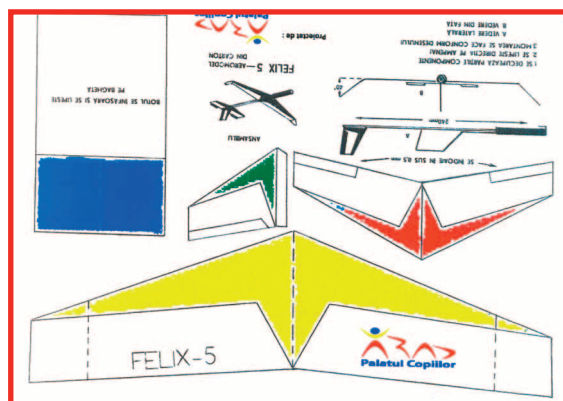
2

Klip delene ud



TIPS

Hvis du kopierer på hvidt karton kan du farvelægge dine modeldele inden du samler modellen.



Kroppen.

Hvis du bruger et plastiksugerør med knæk, skal knækdelen vende fremad og pakkes ind i det rektangulære stykke karton. Kartonet er næseballast. Afstanden fra den forreste del af kartonet til den bagerste del af sugerøret skal være 23-24 cm.

3



På billederne har jeg vist den med et papsugerør med flag.

4

Kom lim på den smalle side af kanten af kartonen og sæt sugerøret fast. Rul derefter kartonen rundt indtil der ikke er mere. Hæft det med lim eller tape

5

Lim vingen på lige bagved næseballasten.

6

Lim haleplanet på. Billedet viser modellen vendt på hovedet.

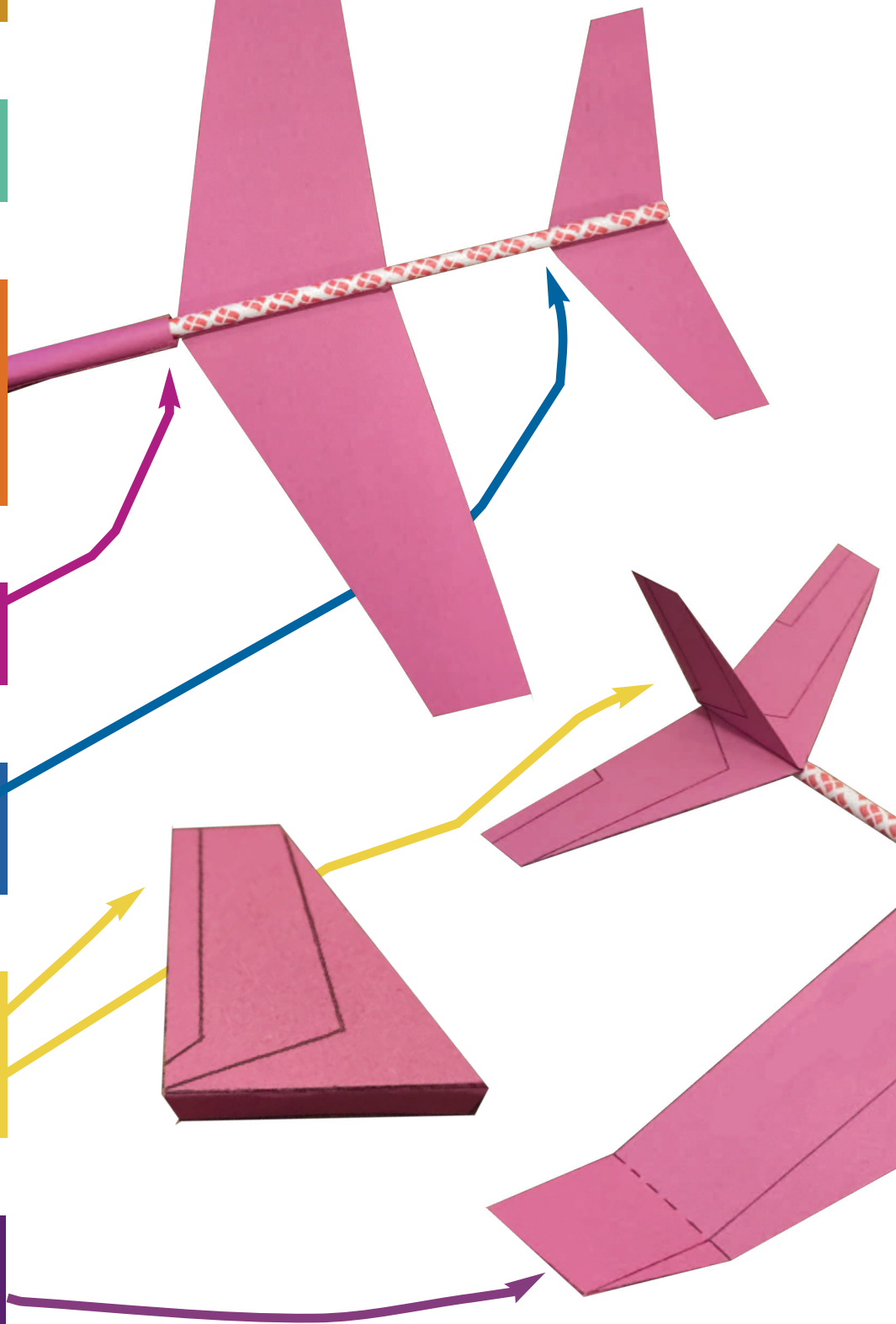
7

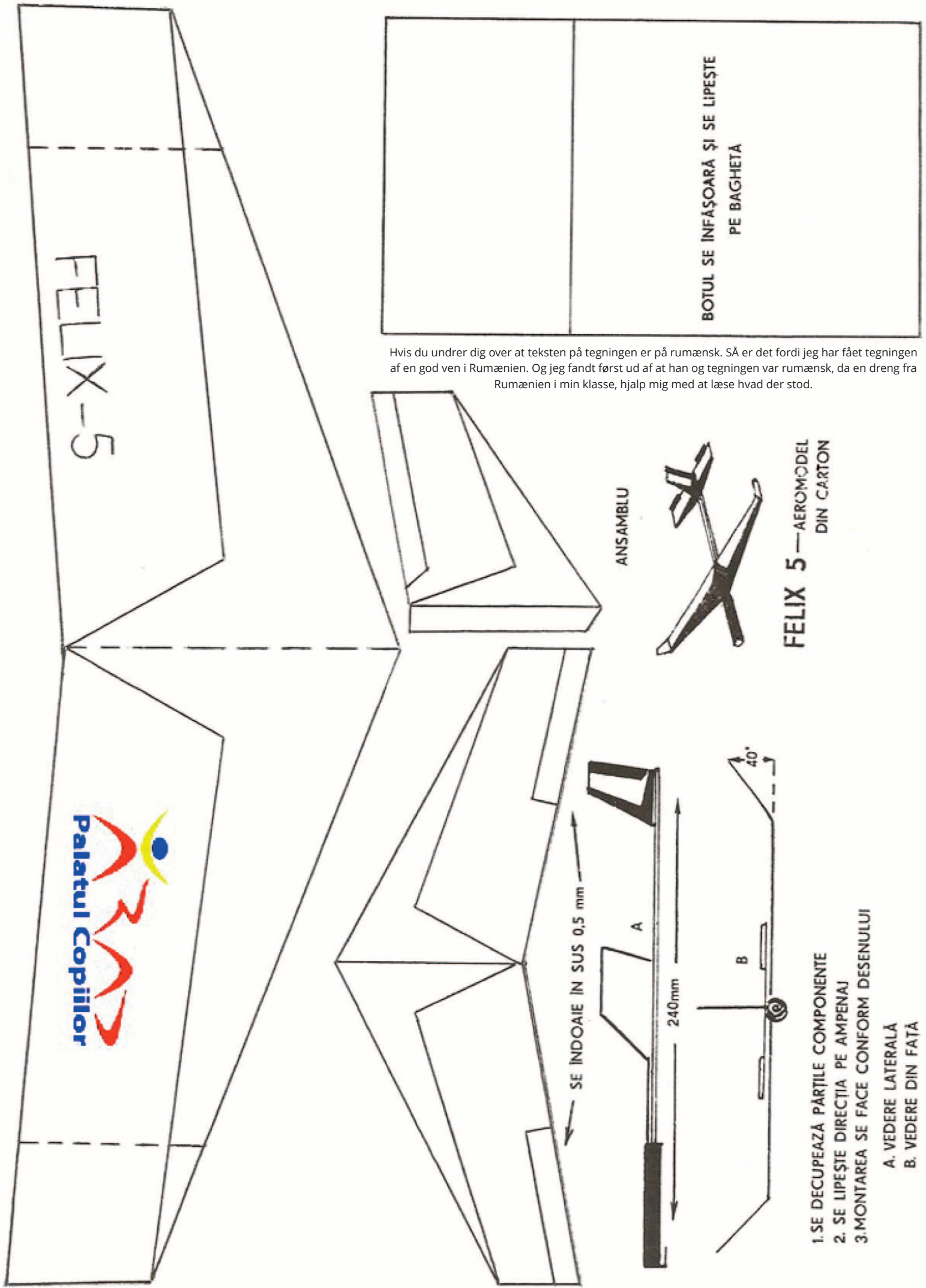
Nu vendes modellen om, og så skal du bøje den lille flap nederst på finnen, og lime finnen på haleplanets overside.

8

Så bøjer du vingens tipper op og du er klar til at flyve!

9





FELIX-5



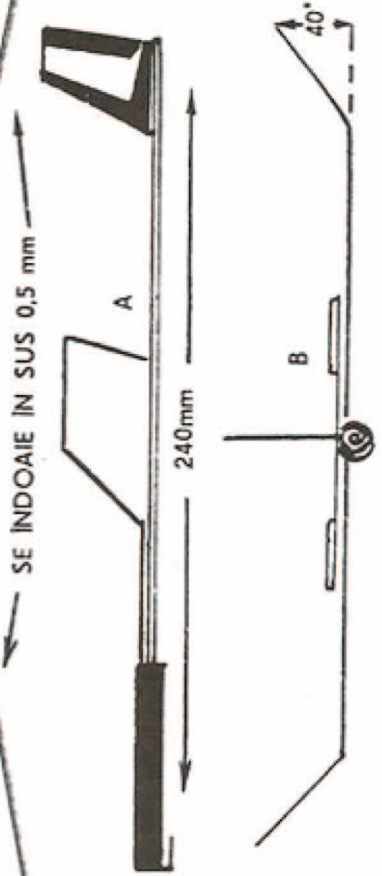
BOTUL SE INFĂȘOARĂ ȘI SE LIPEȘTE
PE BAGHETA

Hvis du undrer dig over at teksten på tegningen er på rumænsk. SÅ er det fordi jeg har fået tegningen af en god ven i Rumænien. Og jeg fandt først ud af at han og tegningen var rumænsk, da en dreng fra Rumænien i min klasse, hjalp mig med at læse hvad der stod.

ANSAMBLU



FELIX 5 — AEROMODEL
DIN CARTON



1. SE DECUPEAZĂ PĂRȚILE COMPONENTE
 2. SE LIPEȘTE DIRECȚIA PE AMPENAJ
 3. MONTAREA SE FACE CONFORM DESENULUI
- A. VEDERE LATERALĂ
B. VEDERE DIN FAȚĂ